

Mazda



numer kat.	ilość w opakowaniu	marka/model	zastosowanie	mocowanie odpowiadające następującemu numerowi OEM
60001	10	626: '92-'97, '97-'01, Xedos-6, Xedos-9,	osłony pod silnikiem,	UB39-45-919
80102	10	121, 323: '89-'94, '94-'98, CX-9, 5'04-'10, MPV '99-'06, E2000/E2200, 3 '03-'09, CX-9, MPV '99-'06,	plastik pasa tylnego w bagażniku, kolek rozporowy o 5,7 tapicerka kłapy bagażnika, wykładziny bagażnika, nakładki słupków wewnętrznych, tapicerka kłapy bagażnika,	B467-68-AC3
80103	10	121, 323: '89-'94, '94-'98, 626:'87-'92,'92-'97, CX-7, 2'03-'07, 3 '03-'09, 5'04-'10, 6 '02-'07, MPV '99-'06, 323 '89-'94, 626: '87-'92,'92-'97, 2'03-'07, 3 '03-'09, MPV '99-'06, E2000/E2200	plastik pasa tylnego w bagażniku, kolek rozporowy o 5,7 podsufitka, tapicerka kłapy bagażnika, wykładziny bagażnika, podsufitka, tapicerka kłapy bagażnika, wykładziny bagażnika, nakładki słupków wewnętrznych, deska rozdzielcza, obicia foteli, podsufitka, słupki wewnętrzne,	GJ21-68-885B
A175049	10	2'03-'07,'07-, 5'04-'10, 6: '02-'07,'07-'13, 626 '97-'01, CX-7, CX-9, 5'04-'10, Xedos-9,	boczki tapicerskie drzwi, przód i tył, spinka w otwór o 8, boczki tapicerskie drzwi,	G350-68-AB1
B14255	10	323 '89-'94, 626 '87-'92, E2000/E2200	reflektory i kierunkowskazy,	9991-00-412
B14269	10	różne modele,	tapicerka drzwi i okładzin kabiny i bagażnika, spinka o 8,5	
B14313	10	323:'89-'94,'94-'98, 626:'87-'92,'92-'97, 929, E2000/E2200, 2, 3 '03-'09, 6 '02-'07, CX-7, CX-9, MPV '99-'06,	poszycia boczne oraz osprzęt, kostka 7,9 x 8, na wkręt 4,2 kostka mechanizmu otwierania drzwi bocznych i tylnych, kostka mechanizmu otwierania drzwi bocznych i tylnych,	9991-00-503
B16858	10	121, 323 '98-'03, 626:'92-'97,'97-'01, 929, CX-7, 3 '03-'09, 6'02-'07,'07-'13, Xedos-6, Xedos-9, 5'04-'10,	zakola przeciwbłotne, kolek rozporowy o 7,9 zakola przeciwbłotne, osłona pod silnikiem (+inne mocowania),	NA01-56-145
B17058	10	323 '89-'94, 323: '94-'98, '98-'03, 929, CX-7, 2: '03-'07,'07-, 3 '03-'09, 5'04-'10, 6 '07-'13, 626 '87-'92, 626 '92-'97, CX-7, CX-9, 2:'03-'07,'07-, 5'04-'10, 6 '02-'07, E2000/E2200,	elementy zderzaków i boczków tap., kostka 8 x 8,8 na wkręt 3,8 nakładka zderzaka tylnego, nakładka zderzaka tylnego, listwa pod przednim zderzakiem, półka tylna, reflektory, spojler kłapy tylnej, półka tylna, elementy boczków drzwi przód i tył, krata wlotu powietrza, tylny zderzak i lampy, wykładzina podłogi,	9991-00-501
B17195	10	121, 323 '89-'94, 626 '87-'92, E2000/E2200, Xedos-9,	krata wlotu powietrza	B092-50-715
B18692	10	121, 323: '89-'94,'94-'98,'98-'03, 626:'87-'92,'92-'97,'97-'01, 929, E2000/E2200, MPV '99-'06, Xedos-6, Xedos-9,	uszczelki drzwi przednich i tylnych, spinka o 5 uszczelki drzwi przednich i tylnych,	G031-58-762
B21002	10	121, 323: '89-'94,'94-'98, 626:'87-'92,'92-'97, Xedos-6,	zakola przeciwbłotne (+inne spinki), kostka 8,5 x 8,5 pod wkręt 5,2 zakola przeciwbłotne (+inne spinki),	B455-56-145
B22044	10	323:'94-'98,'98-'03, 626: '87-'92,'92-'97, 929,	elementy kłapy bagażnika, kolek rozporowy o 6,7 osłony pod silnikiem (+inne spinki), podszycie czołowe na końcach,	9926-50-625
B22045	10	323 '98-'03, Xedos-6,	elementy kłapy bagażnika, kolek rozporowy o 8,1 osłony w komorze silnika,	FB01-56-964
B22049	10	MPV '99-'06,	zakola (+inne spinki), spinka na wkręt 4,2	LA01-56-135
B22061	10	różne modele,	boczki i okładziny tapicerskie, spinka tapicerki o 9,	9927-40-822

Mazda



numer kat.	ilość w opakowaniu	marka/model	zastosowanie	mocowanie odpowiadające następującemu numerowi OEM
B22077	10	różne modele,	okładziny tapicerskie, spinka \varnothing 12	8133-50-022
B22093	10	różne modele,	boczki i okładziny tapicerskie, spinka tapicerska \varnothing 13	8133-50-022
B22094	10	różne modele,	boczki i okładziny tapicerskie, spinka \varnothing 10	B001-68-302
B22096	10	różne modele,	boczki i okładziny tapicerskie, spinka \varnothing 6,5	
B22124	10	929 ,	uszczelka podszycia czołowego, spinka w otwór \varnothing 6,5	9926-40-426
B22136	5	323 '89-'94, '94-'98, '98-'03, 626 '87-'92, '92-'97, 929 , MPV '99-'06, Xedos-6, CX-9, 3 '03-'09,	nakładki zderzaków przód i tył, kolek rozporowy \varnothing 9,8 5 nakładki zderzaków przód i tył, nakładka zderzaka przedniego,	BF82-50-233
B22143	10	121 , 323 '89-'94, Xedos-6, 626 '92-'97, '97-'01, MPV '99-'06, Xedos-9,	uszczelka pokrywy silnika, spinka \varnothing 7 uszczelka pokrywy silnika,	UB3956741
B22148	10	626 '97-'01,	podszycie czołowe, kolek rozporowy \varnothing 6,	C100-50-715
B22153	10	różne modele,	wiele zastosowań, spinka \varnothing 4,8	
B22158	10	MPV '99-'06, Xedos-9, 323 '89-'94, E2000/E2200, 626 '87-'92, 929,	osprzęt w komorze silnika, kolek rozporowy \varnothing 6, osprzęt w komorze silnika, wykładziny podłogi, plastiki nad kratą wlotu powietrza,	9926-50-635 1395-68-676
B22164	10	różne modele,	wiele zastosowań, kolek rozporowy 6,3 x 8,3	
B23153	10	323 '98-'03, 6 '07-'13, MPV '99-'06, 626 '97-'01, E2000/E2200, 2 '03-'07, '07-, MPV '99-'06, CX-7, CX-9, 3 '03-'09, 5'04-'10, 6 '02-'07, Xedos-9,	krata wlotu powietrza (od góry), nakładka tylnego zderzaka, nakładka przedniego zderzaka, kolek rozporowy \varnothing 9,9 nakładki zderzaków przód i tył, spojler pod przednim zderzakiem, nakładki zderzaków przód i tył, osłona pod silnikiem, nakładka tylnego zderzaka, reflektory przód, osłona pod silnikiem, nakładki zderzaków przód i tył,	GD7A-50-EA1
B23162	10	2 '07-, 929 , 3 '03-'09, '09-, 5'04-'10, '10-, 6 '02-'07, '07-'13, CX-7, CX-9, MPV '99-'06,	listwy progowe zewnętrzne, spinka w otwór \varnothing 10 listwy progowe zewnętrzne,	G18K-51-SJ3
B23163	10	626 '92-'97, '97-'01, Xedos-6, 6 '02-'07, '07-'13,	boczki tapicerskie drzwi przód i tył, spinka \varnothing 8 wykładziny tapicerskie bagażnika,	GA2K-68-AB1
B25276	10	różne modele,	nakładki plastikowe, wykończenia deski rozdzielczej, kolek rozporowy \varnothing 6,8	BC1D-58-762

Mazda



B25291



B25574



B25636



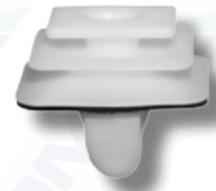
C10075



C60512



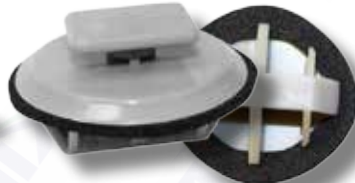
C60533



C60535



C60695



C60696

numer kat.	ilość w opakowaniu	marka/model	zastosowanie	mocowanie odpowiadające następującemu numerowi OEM
B25291	10	2 '07-, 3: '03-'09,'09-, 5 '10-, 6 '02-'07, CX-7, CX-9, 323 '94-'98, 6 '07-'13, 626 '92-'97, Xedos-9, 5 '04-'10, 6 '07-'13,	uszczelki drzwi, pokrywy silnika i podszybia czołowego, spinka o 5 uszczelki drzwi, uszczelka pokrywy silnika,	BC1D-58-762
B25574	10	323 '89-'94, E2000/E2200,	tapicerka kłapy bagażnika, kolek rozporowy o 5,3 wykładziny dywanowe podłogi,	B101-68-252
B25636	10	323 '94-'98, 323 '94-'98, CX-9, 2: '03-'07,'07-, 3 '03-'09, 5 '04-'10, MPV, 323: '94-'98, '98-'03, 626 '97-'01, 6: '02-'07, '07-'13, CX-7, CX-9, 2: '03-'07,'07-, 3 '03-'09, CX-7, CX-9, MPV '99-'06, MPV '99-'06,	krata wlotu powietrza, kolek o 7,8 zakola przeciwbłotne, osłony pod silnikiem, podszybie czołowe, elementy tylnego zderzaka, nakładka przedniego zderzaka,	BC1D-56-145
C10075	10	3: '03-'09,'09-, 323 '98-'03, 5: '04-'10,10-, 6: '02-'07,'07-'13, MPV '99-'06, 323 '98-'03, 5: '04-'10,10-, 929, 3: '03-'09,'09-, 5: '04-'10,10-, 6 '07-'13, Xedos-9, 3 '03-'09, 5: '04-'10,10-, 6 '02-'07, CX-7, CX-9,	słupki wewnętrzne, spinka w otwór o 8, słupki wewnętrzne, boczki tapicerskie w części bagażowej, nakładki progowe wewnętrzne, boczki tapicerskie drzwi - przód i tył, boczki tapicerskie bagażnika,	GE4T-68-865A
C60512	10	2 '07-, 3: '03-'09,'09-, 323 '98-'03, 5: '04-'10,10-, 6: '02-'07,'07-'13, CX-7, CX-9, MPV '99-'06, 2 '07-, CX-9, 3: '03-'09,'09-, 5: '04-'10, CX-9,	wykończenia deski rozdzielczej, wykończenia deski rozdzielczej, tapicerki bagażnika, słupki wewnętrzne, wykończenia boczków tapicerskich drzwi,	S47P-64-345
C60533	10	2'03-'07,	podszybie czołowe, kolek rozporowy o 8,	9X706-182X0
C60535	5	323 '98-'03, 626 '97-'01,	podszybie czołowe, spinka w otwór o 11,	GA7B-50-797A
C60695	10	2 '07-, 3: '03-'09,'09-, 323: '94-'98, '98-'03, 5: '04-'10,10-, 6: '02-'07,'07-'13, 626: '87-'92,'92-'97,'97-'01, CX-7, CX-9, MPV '99-'06, Xedos-6, Xedos-9,	wyciszenie pokrywy silnika, spinka w otwór o 5,5 wyciszenie pokrywy silnika, wyciszenie pokrywy silnika,	TD11-56-694
C60696	5	3: '03-'09,'09-, 5: '04-'10,10-, 6: '02-'07,'07-'13, CX-7, CX-9,	listwa progowa zewnętrzna, mocowanie od dołu, otwór o 30, listwa progowa zewnętrzna, mocowanie od dołu,	BP4L-51-SJ3